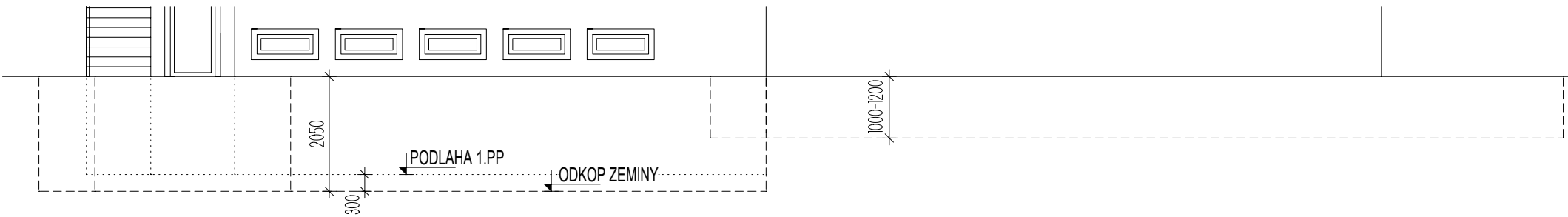
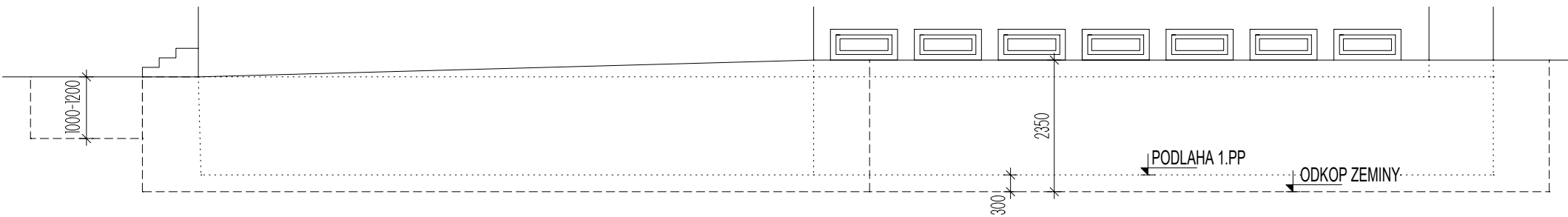


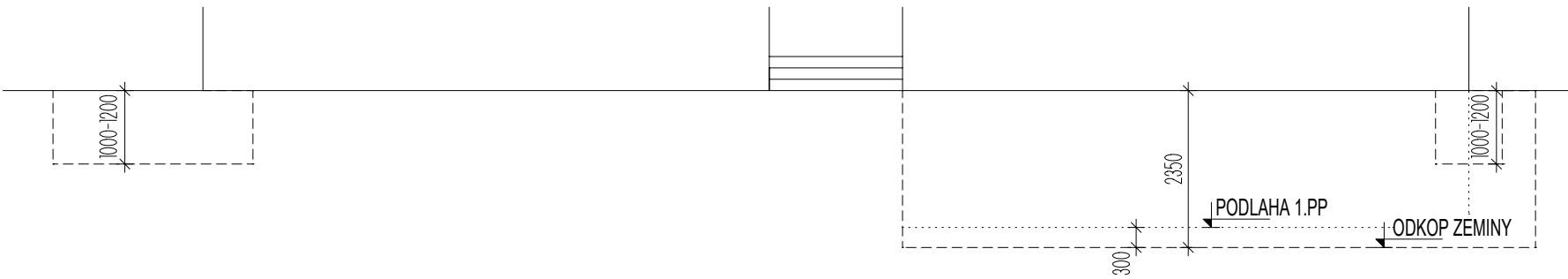
POHLED VÝCHODNÍ



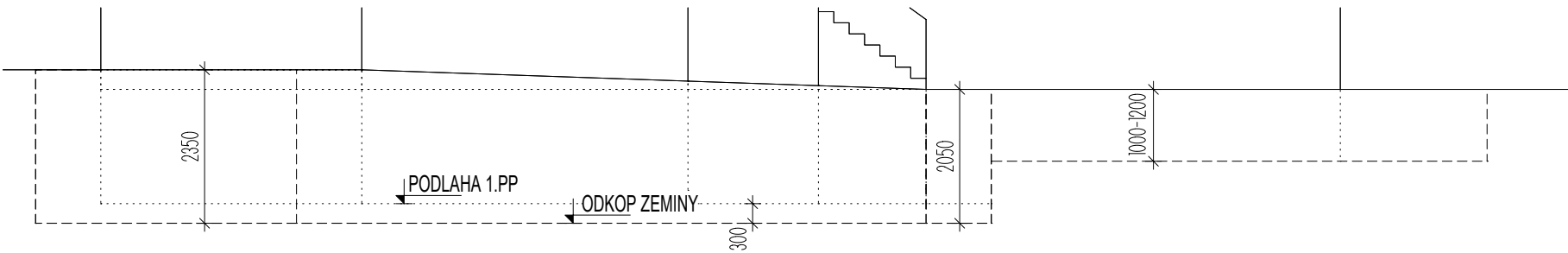
POHLED ZÁPADNÍ



POHLED SEVERNÍ



POHLED JIŽNÍ




POZNÁMKY:

1) VENKOVNÍ ČÁST OBVODOVÉ STĚNY

- Dojde k vybourání okapového chodníku z betonových dlaždic, betonového chodníku a dále odkopu zeminy cca 300 mm pod stávající podlahu 1.PP

PŘED PROVÁDĚNÍM PRACÍ BUDOU VYTÝČENY VŠECHNY SÍTĚ VČETNĚ PŘÍPOJEK VEDOUCÍCH V MÍSTĚ PROVÁDĚNÍ VÝKOPU. VÝKOP BUDE PROVÁDĚN OPATRNĚ, RUČNĚ, ABY NEDOŠLO K JEJICH POŠKOZENÍ. ZAKRESLENÍ SÍTÍ JE POUZE ORIENTAČNÍ. VE VÝKOPECH HLUBŠÍCH NEŽ 1,3 m BUDE POUŽITO PAŽENÍ. BUDOU DODRŽENY PODMÍNKY TÝKAJÍCÍ SE REALIZACE STAVBY DLE VYJÁDŘENÍ SmVaK ZNAČKA 9773/V015208/2022/PJ.

Projekční kancelář: INPRO Sadová 609 738 01 Frýdek - Místek		tel. +420 732 780 979 e-mail: pechukova@inproprojekt.cz web: www.inproprojekt.cz		
Zodpovědný projektant: Ing. Daniel Jezerský		Vypracovala: Ing. Kateřina Pěchuková		
Investor: Statutární město Frýdek-Místek Radniční 1148 73801 Frýdek Místek				
Akce: MŠ F-M, Příborská 37 Lysůvky - kanalizace, hydroizolace č. parc. 340, 339, k.ú. Lysůvky				
Název výkresu: Hydroizolace - POHLEDY - BOURÁNÍ			Formát: A3	Číslo paré:
Stupeň P.D.: DPP	Datum: 01/2022	Číslo zakázky: 01/2022	Měřítko: 1:100	Číslo výkresu: D.3